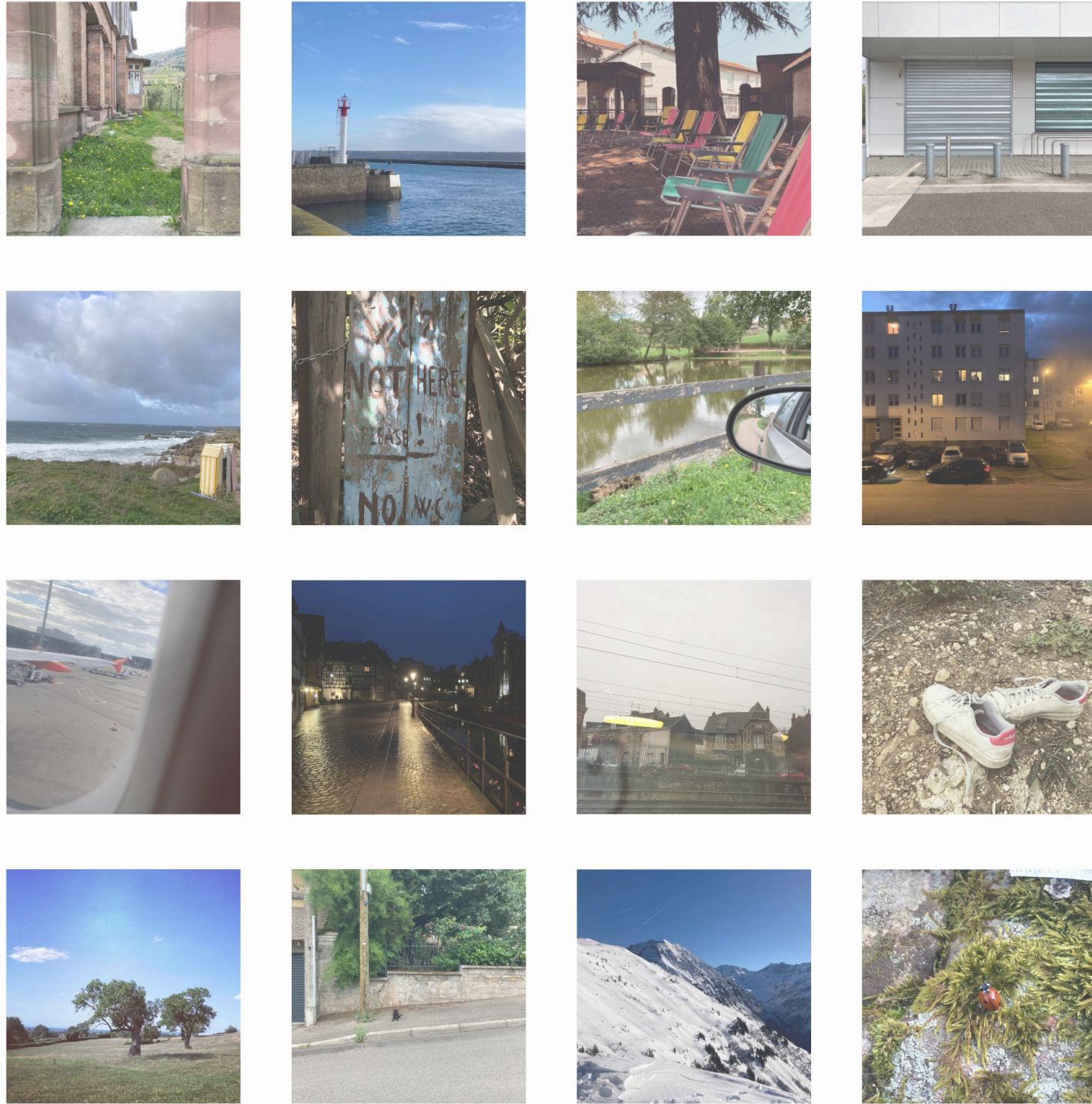


PAR QUELS CHEMINS ?



INTENTIONS

Dans le cadre d'une résidence de création ou d'une action ponctuelle, l'artiste Rémi Ansel Salas rencontre les publics d'un territoire pour mener des collectages de paroles sur la thématique des chemins dans une approche sensible.

Au-delà des chemins tracés au sol, des souvenirs sur les territoires, il est aussi question des chemins de vie (ceux que l'on prend, que l'on quitte, que l'on évite ou qu'on oublie, ceux qui nous perdent...) suivant le contexte de la rencontre.

Les récits, les voix et les matériaux enregistrés conduisent alors sur des routes insoupçonnées, touchantes, humaines et poétiques, où les histoires se mêlent aux paysages sonores, aux frontières du documentaire de création et de la fiction.

RESTITUTIONS

Le projet amène à la réalisation et à la diffusion d'un ou de plusieurs épisodes du podcast *Par quels chemins ?*, laissant ainsi une trace du projet mené sur le territoire.

Il est aussi possible de proposer des restitutions contées - sous la forme de balade ou de représentation en salle - suivant le cadre offert à l'artiste.

En s'écrivant avec les voix des habitant.e.s, et en faisant entendre leurs récits, ce projet original et singulier propose une lecture artistique et sensible d'un territoire.

Les paysages, les espaces mais aussi le patrimoine local (bâti, naturel, culturel) se racontent aussi.

SPECTACLES EN DIFFUSION

Par quels chemins ? peut aussi permettre de diffuser une ou plusieurs œuvres du répertoire de l'artiste et/ou de mener des actions culturelles.

Cette démarche prend aussi tout son sens dans les territoires éloignés d'une offre culturelle, les productions proposées s'adaptant dans tous types de lieux :

- [La Sieste au bois Dormant](#)
- [Malek et les cigognes](#)
- [Roublards, poissards et autres bras cassés](#)
- [Le foulard de Simini](#)
- [Sur la ligne d'arrivée](#)
- ...

ACTIONS CULTURELLES

Pour favoriser l'expression des publics sur le territoire investi, des actions culturelles peuvent être menées autour de la création sonore (écriture, prises de son, montage, réalisation...) et/ou des arts du récit (prises de parole en public, initiation ou perfectionnement au conte...).

Le partage d'expériences artistiques permet aussi aux habitant.e.s de valoriser et de se (ré)approprier patrimoines matériels et immatériels.

Dans un souci d'inclusion culturelle, ces temps de pratique et d'expérimentation s'adaptent à tous les types de publics (enfants, adolescents, publics porteurs de handicap, institution médico-sociales, EHPAD...) de façon ponctuelle ou dans la durée, en incluant si nécessaire des collaborations avec des partenaires sur le terrain.

C'est ici l'occasion pour les territoires d'aller constituer de nouveaux publics.

Pour écouter le podcast 🎧



Depuis sa création en 2023, ce dispositif artistique a été mis en place au sein de différents territoires (le Brionnais en Saône et Loire, Pont-Évêque en Isère, le département du Calvados...) et tend à investir tous types d'environnements (montagne, milieux urbains ou citadins, zones littorales ...).

L'ARTISTE

Issu du spectacle vivant et de la scénarisation, Rémi Ansel Salas œuvre dans l'écriture, la création sonore et les arts de la parole.

Sensible aux voix et aux histoires, il explore essentiellement les récits de vie aussi bien par la fiction que le documentaire, avec des dispositifs d'interviews singuliers, des boucles musicales, du field-recording et d'autres matériaux sonores.

CONTACT

RÉMI ANSEL SALAS

06 20 64 48 89

salasremi@icloud.com